

Este curso de Sistemas de Información Xeográfica organizado polo Colexio de Xeógrafos e o Instituto Universitario de Estudos e Desenvolvemento Económico de Galicia -IDEGA- da Universidade de Santiago de Compostela, está dirixido a profesionais xeógrafos (principalmente aos colexiados/as que terán preferencia de inscrición) que desexan ampliar o seu coñecemento das ferramentas SIX.

O límite de prazas establécese en 20 (con outras 10 de lista de agarda) sendo requisito fundamental posuir un computador portátil para asistir ao curso. Terá unha duración de 30 horas (25 presenciais e 5 de prácticas) e será impartido por Emilio Abad, xeógrafo e técnico experto en SIX do Centro de Supercomputación de Galicia (CESGA).

O curso desenvolverase no IDEGA (Avenida das Ciencias s/n, Campus Sur-Santiago de Compostela) do 22ao 26 de setembro en horario de tarde de 16 a 21h. O custe do mesmo será de 80 euros para os colexiados/as, 100 para estudantes e desempregados/as e 120 para o resto do público interesado.

Será necesario presentar xunto co xustificante de pagamento efectuado na conta da Caixa Galicia **2091 0300 43 3040142954** este formulario de inscrición debidamente cuberto antes do 19 de setembro de 2008.

Os colexiados/as deberán presentar acreditación que o demostre.

Os estudantes deberán presentar fotocopia da matrícula no centro correspondente do Curso 2007-2008.

**Secretaría:**  
Vanessa Aguiar Martiño

**Contacto:**  
981 563100 ext 14449  
659.136.594

**Correo electrónico:**  
secretaria@xeografos.org

**Límite de Prazas:**  
20 (10 agarda)

**Datas e Horario:**  
Do 22 ao 26 de setembro  
16h a 21h

**Lugar:**  
IDEGA  
Avenida das ciencias s/n  
Campus Sur  
Santiago de Compostela

**Prezo:**  
80€ Colexiados  
100€ Estudantes e desempregados  
120€ Público interesado

**ORGANIZAN:**



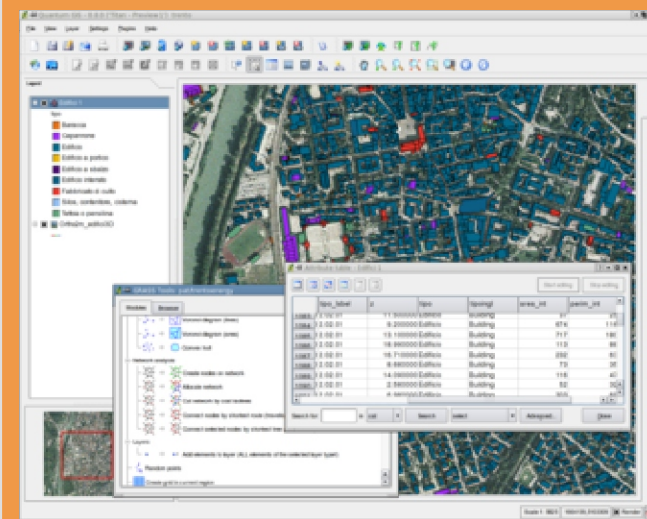
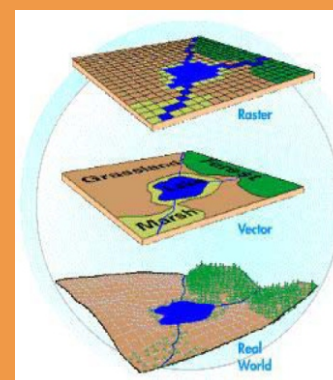
Delegación Galega



# II CURSO DE SISTEMAS DE INFORMACIÓN XEOGRÁFICA

Do 22 ao 26 de setembro de 2008.

Santiago de Compostela



## INSCRIPCIÓN:

NOME E APELIDOS:

DNI:

ENDEREZO:

TELEFONO:

EMAIL:

POSTO DE TRABALLO:

## FORMULARIO:

REALIZACHES ALGÚN CURSO DE SIX? CAL?

TRABALLAS HABITUALMENTE A NIVEL PROFESIONAL  
CON SIX? QUE PROGRAMA OU APLICACIÓN?

QUERES RECIBIR ALGUNHA FORMACIÓN ESPECÍFICA?  
ALGÚN PROXECTO OU FERRAMENTA? ALGUNHA DÚBIDA  
CONCRETA?

## A aplicación ArcGis.

### 1.- Conceptos xerais de ArcGis.

Un produto dúas aplicacións: ArcMap e ArcCatalog.  
As fontes de información: os formatos de datos. Shapefile,  
Coverage, CAD, Geodatabase, datos ráster, fontes tabulares  
e servizos de mapas.  
Introdución a ArcMap  
Map Document  
Layers  
Dataframe  
Propiedades dos Layers  
Os metadatos.  
Proxeccións.  
As ferramentas.  
Menú principal.  
Modificar a interface de Arcgis.

### 2.- Os mapas.

Clasificación da información:  
Símbolo único.  
Valores únicos.  
Información graduada.  
Gardar layers  
Gráficos  
Etiquetado.  
Hiperlinks - Map Tips.  
Style Manager  
Plantillas  
Informes  
Xeorreferenciación da información.

### 3.- A creación da información xeográfica.

Os comandos esenciais da edición.  
Crear elementos a partir dos existentes.  
Modificar elementos previos.  
Traballar con CAD

### 4.- Bases de datos.

O modelo Entidade-Atributo-Relación.  
Creación dunha geodatabase.  
Relacións de datos.  
Cálculos de atributos.  
Estatísticas

### 5.- O xeoprocesamento da información.

O arctoolbox.  
A liña de comandos.  
O uso de ferramentas e as súas propiedades.  
A creación de modelos.

### 6.- Posibilidades do Layout View.

Deseño dun mapa para imprimir.  
Diferentes Dataframes nun mesmo mapa.  
Inclusión dunha lenda  
Inclusión de escalas e nortes.  
Textos e outros elementos (imaxes, Gráficos,  
Táboas, Map gris)

### 7.- ArcScene e Spatial Analysis

# PROGRAMA